



## SERVICE INFO



# Befettung des Ausrücksystems

## Ausrücklager und Führungsrohr sind nicht immer zu befechten

Zu einem einwandfrei funktionierendem Kupplungssystem gehört u.a. eine leichtgängige Betätigung. Eine möglichst geringe Reibung zwischen dem Ausrücklager und dem Führungsrohr ist dabei der Hauptfaktor.

Hierbei können die Schiebehülsen der Ausrücklager entweder aus Metall oder aus Kunststoff gefertigt sein. Aufgrund von unterschiedlichen Material-Paarungsvarianten gilt es in der Praxis folgende Befettungsvorschriften zu beachten:

- Bestehen die Gleitflächen des Ausrücklagers und des Führungsrohrs aus Metall, müssen diese grundsätzlich befeuchtet werden
- Werden Ausrücker mit Kunststoff-Schiebehülsen (Bild 1) verbaut, sind diese bereits fertigungsbedingt mit einem hauchdünnen Schmierfilm benetzt. Diese dürfen nicht befeuchtet werden

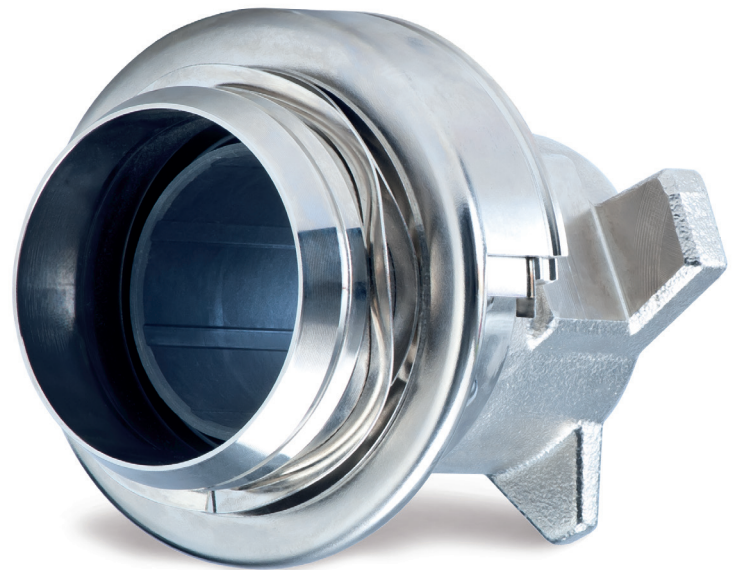


Bild 1: Ausrücklager mit Kunststoff-Schiebehülse dürfen nicht befeuchtet werden

### Hinweis:

Um Fehler bei der Schmierstoffwahl zu vermeiden, wird die Verwendung des Schmiermittels Castrol Olista Longtime empfohlen.

Angaben des Fahrzeugherstellers beachten!

### Mehr Werkstattwissen unter:

[www.rexpert.de](http://www.rexpert.de)

Service-Center: 00800 1 753-3333\*

\*kostenfreie Rufnummer, Mo.–Fr. von 8.00–17.00 Uhr

[www.schaeffler-aftermarket.de](http://www.schaeffler-aftermarket.de)

